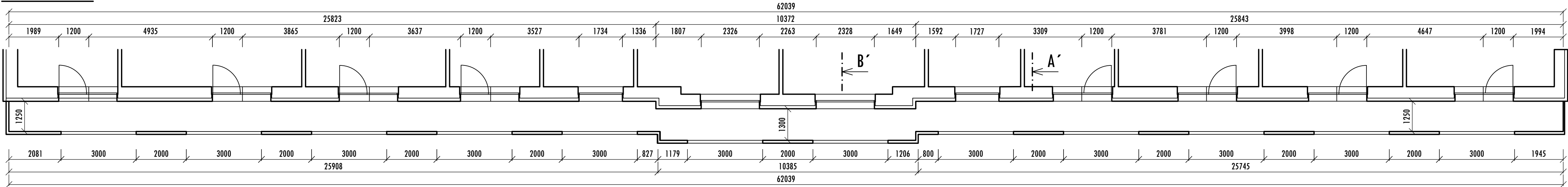
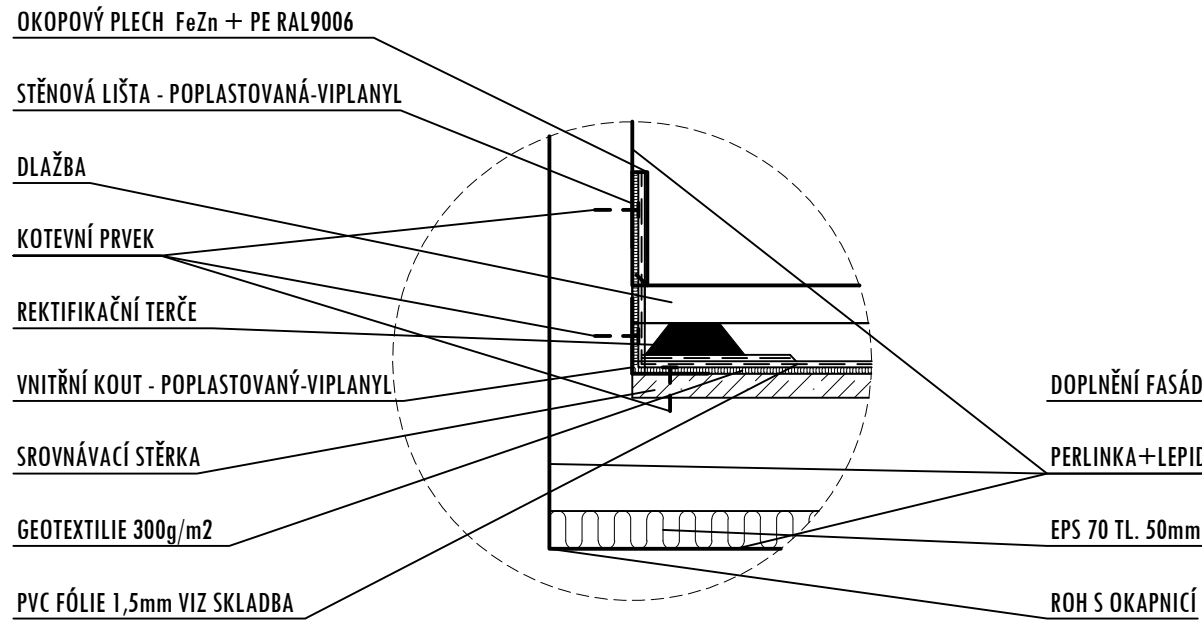


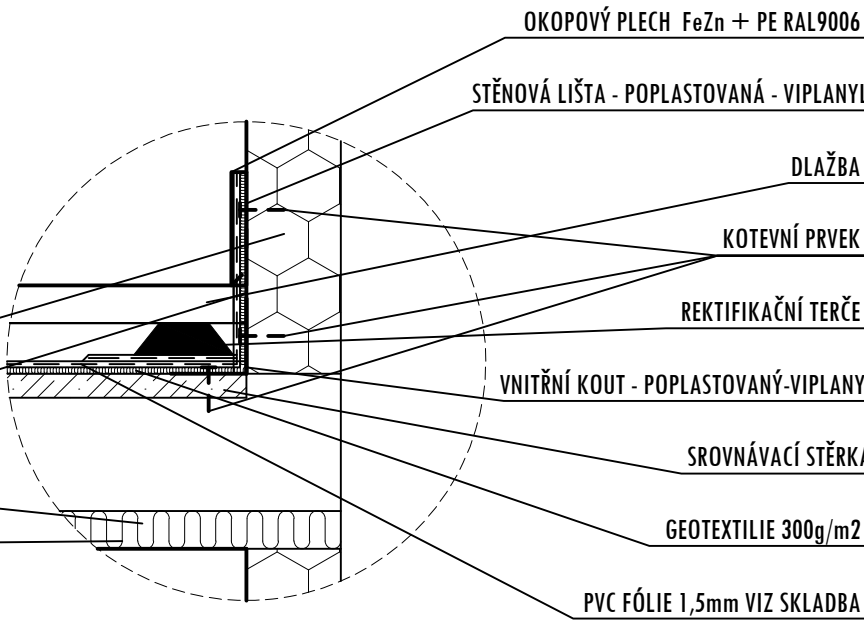
PŮDORYS 1:100



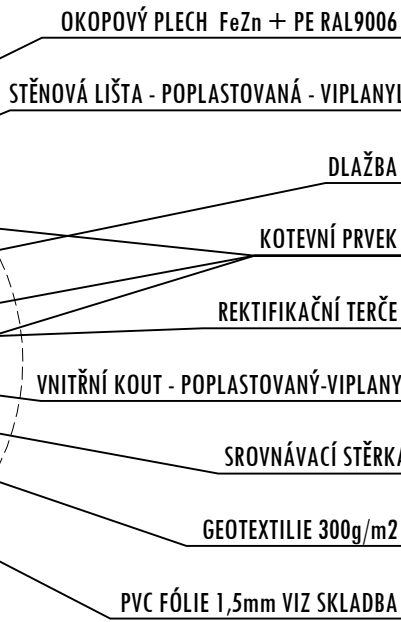
DETAIL A 1:10



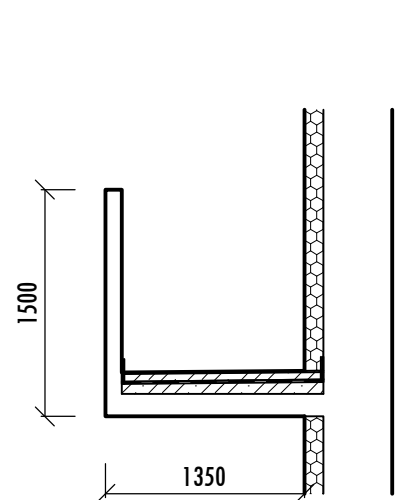
DETAIL B 1:10



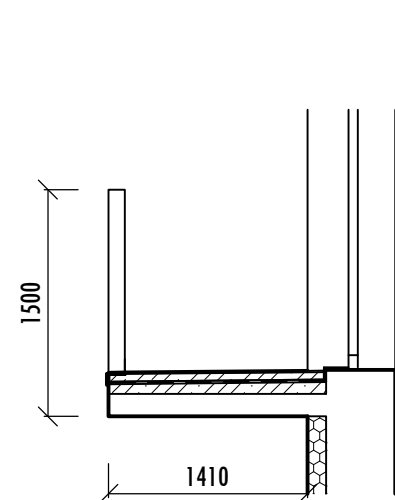
DETAIL A 1:10



ŘEZ A-A' - STÁVAJÍCÍ STAV 1:50



ŘEZ B-B' - STÁVAJÍCÍ STAV 1:50



ZÁKLADNÍ INFORMACE

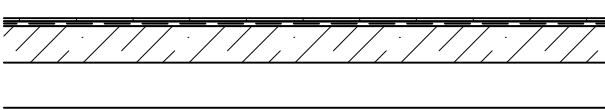
- NOVÝ HYDROIZOLAČNÍ PLÁŠŤ JE URČEN JAKO POCHOZÍ JEDNOPLÁŠŤOVÝ.
- PLOCHA BALKÓNU: 88 m²
- DĚLKA ŽLABŮ: 36 m
- DĚLKA ATKYVIZIČKY: 29 m
- DĚLKA STĚNY OBJEKTU: 63m
- Z TOHO DYŘE NA TERASU 9,6m

POZNÁMKA

- JAKO HYDROIZOLACE BALKÓNU JE POUŽITA SKLADBA Z PVC FÓLIE S KLASIFIKACÍ STŘEŠNÍHO PLÁŠTĚ Broof (T3).
- HYDROIZOLAČNÍ SYSTÉM JE ZATÍŽEN POCHOZÍ BETONOVOU DLAŽBOU 500x500x50mm NA REKTIKIFIKOVATELNÝCH PODLOŽKÁCH.
- STŘEŠNÍ SYSTÉM (VČETNĚ ZATEPLENÍ I HYDROIZOLACE) MUSÍ SPLŇOVAT POŽADAVKY NA KOTVENÍ NA SÁNÍ VĚTRU DLE ČSN EN 1991-1-4 eurokód 1.26st 1-4 obecně zatížen.
- NUTNO PROVÉST VÝTAŽNÉ ŽKOUŠKY NA STÁVAJÍCÍM ŽB, DLE KOTEVNÍHO PLÁNU.
- VEŠKERÉ DETAILY A PROVEDENÍ STŘEŠNÍHO SYSTÉMU PROVÁDĚT DLE PŘEDPISŮ VÝROBCE A PŘÍSLUŠNÝCH NOREM.
- VEŠKERÉ DETAILY A PROVEDENÍ STŘEŠNÍHO SYSTÉMU PROVÁDĚT DLE PŘEDPISŮ VÝROBCE A PŘÍSLUŠNÝCH NOREM.
- ROZMĚRY KLEMPŘESKÝCH VÝROBKŮ NUTNO PŘED VÝROBU ZAMĚRIT NA STAVBĚ. VEŠKERÉ KLEMPŘESKÉ PRVKY BUDOU VYROBENY DLE NORMY ČSN 73 1901
- VEŠKERÉ PRÁCE BUDOU PROVÁDĚNY DLE POŽADAVKŮ BOZP, PO, ŽP, OOPP A VEŠKERÝCH PŘÍSLUŠNÝCH NOREM A VYHLÁŠEK.

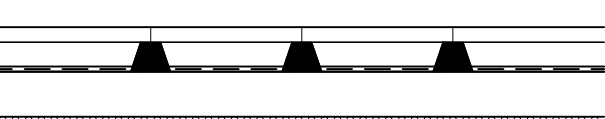
STÁVAJÍCÍ SKLADBA BALKÓNU 1:25

- KERAMICKÁ DLAŽBA + LEPIDLO 8mm
- NIVELAČNÍ VRSTVA 5mm
- ASFALTOVÝ PÁS 3mm
- ANHYRID 10mm
- HYDROIZOLAČNÍ STĚRKA
- BETONOVÝ POTĚR - SPÁDOVÁ VRSTVA 120mm
- SEPARAČNÍ PE - FOLIE
- NOSNÁ MONOLITICKÁ ŽB KONSTRUKCE 150mm
- CEM. LEPIDLO
- FAŠÁDNÍ EPS 70
- STĚRKA+PERLINKA+STRUKTURA



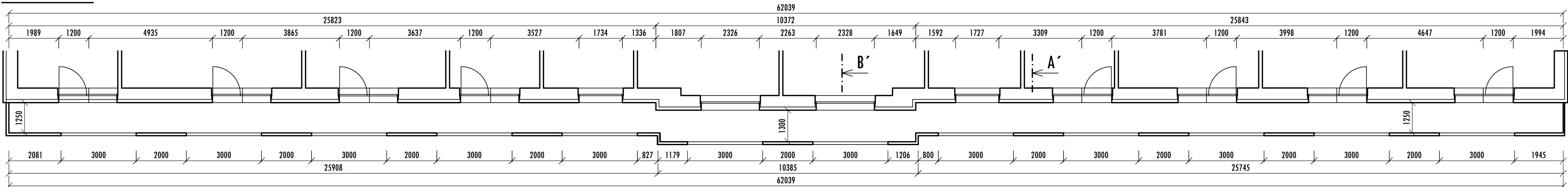
NOVÁ SKLADBA BALKÓNU 1:25

- DLAŽBA BETONOVÁ 500x500x50 50mm
- REKTIKIFICAČNÍ TERČE 35-60mm
- Folie PVC-P H 1,5 mm, nosná vložka - skelněná rohož 1,5mm
- GEOTEXTILIE 300g/m² 2,5mm
- SROVNÁVACÍ VRSTVA CEMENTOVÉ LEPIDLO 0-5mm
- NOSNÁ MONOLITICKÁ KONSTRUKCE 150mm
- CEM. LEPIDLO
- FAŠÁDNÍ EPS 70 50mm
- STĚRKA+PERLINKA+STRUKUROVANÁ OMÍTKA

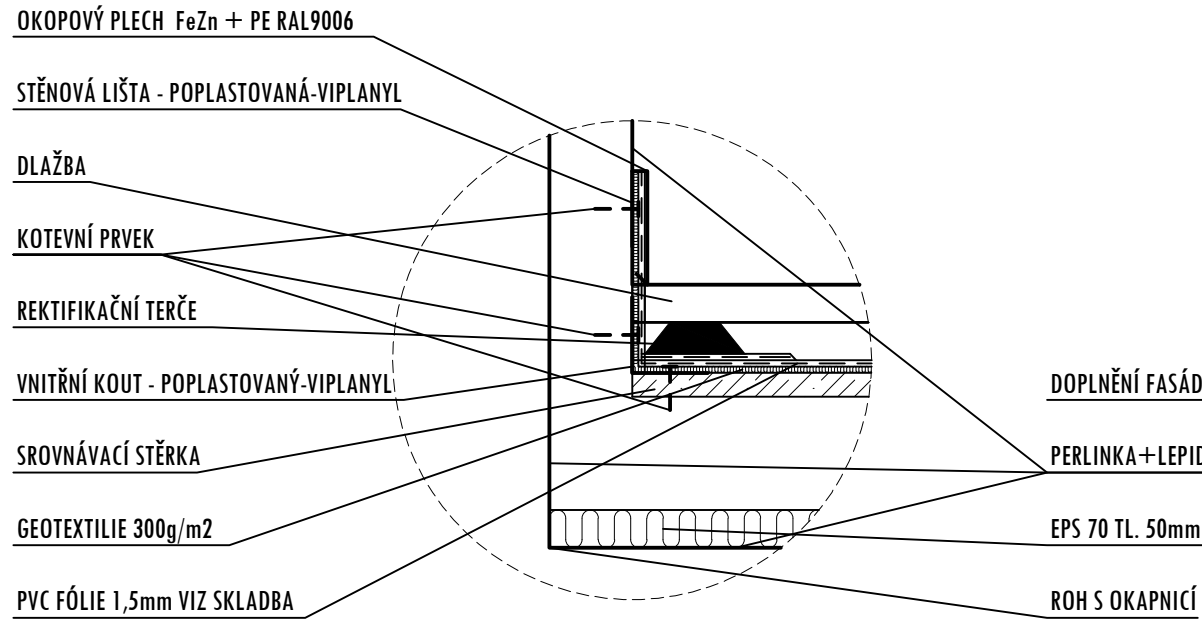


ZODPOVĚDNÝ PROJEKTANT Ing. Martin Lichvár-ČKAIT1102774 Šafaříkova 2429/9, 746 01 Opava	VYPRACOVAL Ing. Martin Lichvár	ARCHIVNÍ Č.: kopie: DATUM: 3/2020 ZAKÁZKA Č.: FORMÁT: BxA4 STUPEŇ: DVS	
Investor: Sdružené zdravotnické zařízení Krnov, příspěvková organizace			
Místo stavby: Ivana Petroviče Pavlova 352, Pod Bezručovým vrchem, 794 01 Krnov			
PROJEKT Rekonstrukce balkónu pavilonu B nemocnice Krnov		MĚŘÍTKO M 1:100	ČÍSLO VYKRESU D.1.
OBSAH VÝKRES A DETAILY STŘEŠNÍHO PLÁŠTĚ			

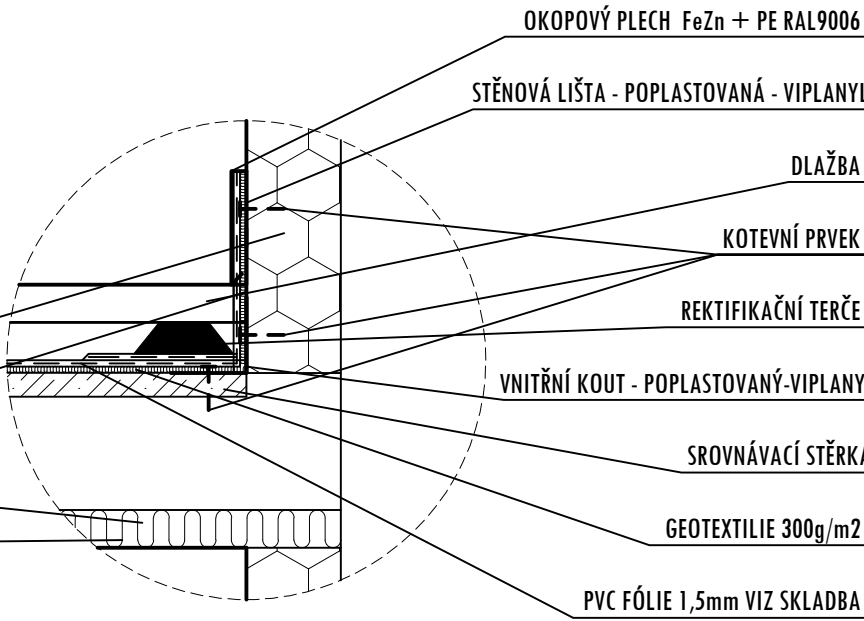
PŮDORYS 1:100



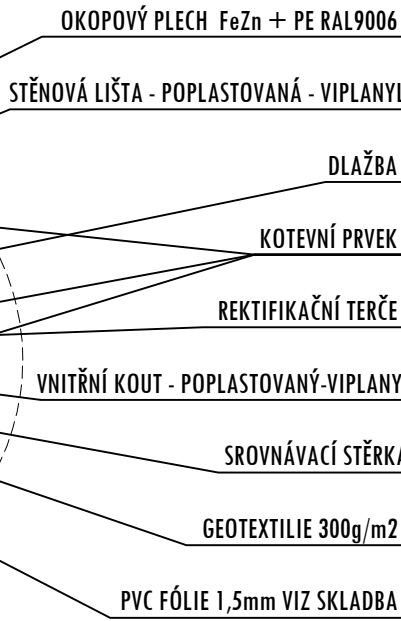
DETAIL A 1:10



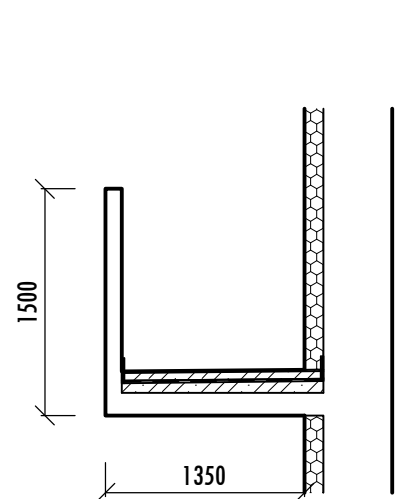
DETAIL B 1:10



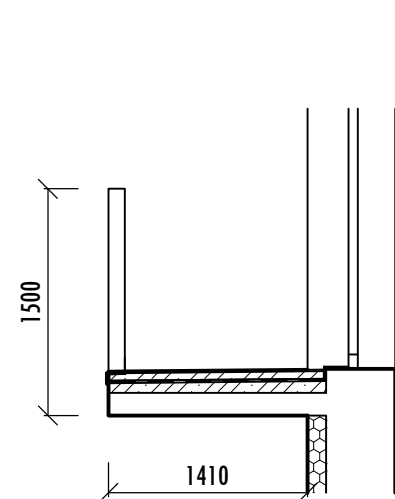
DETAIL A 1:10



ŘEZ A-A' - STÁVAJÍCÍ STAV 1:50



ŘEZ B-B' - STÁVAJÍCÍ STAV 1:50



ZÁKLADNÍ INFORMACE

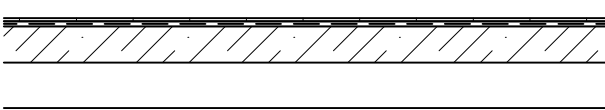
- NOVÝ HYDROIZOLAČNÍ PLÁŠŤ JE URČEN JAKO POCHOZÍ JEDNOPLÁŠŤOVÝ.
- PLOCHA BALKÓNU: 88 m²
- DĚLKA ŽLABŮ: 36 m
- DĚLKA ATKYVIZIČKY: 29 m
- DĚLKA STĚNY OBJEKTU: 63m
- Z TOHO DYŘE NA TERASU 9,6m

POZNÁMKA

- JAKO HYDROIZOLACE BALKÓNU JE POUŽITA SKLADBA Z PVC FÓLIE S KLASIFIKACÍ STŘEŠNÍHO PLÁŠTĚ Broof (T3).
- HYDROIZOLAČNÍ SYSTÉM JE ZATÍŽEN POCHOZÍ BETONOVOU DLAŽBOU 500x500x50mm NA REKTIKIFIKOVATELNÝCH PODLOŽKÁCH.
- STŘEŠNÍ SYSTÉM (VČETNĚ ZATEPLENÍ I HYDROIZOLACE) MUSÍ SPLŇOVAT POŽADAVKY NA KOTVENÍ NA SÁNÍ VĚTRU DLE ČSN EN 1991-1-4 eurokód 1.26st 1-4 obecně zatížen.
- NUTNO PROVÉST VÝTAŽNÉ ŽKOUŠKY NA STÁVAJÍCÍM ŽB, DLE KOTEVNÍHO PLÁNU.
- VEŠKERÉ DETAILY A PROVEDENÍ STŘEŠNÍHO SYSTÉMU PROVÁDĚT DLE PŘEDPISŮ VÝROBCE A PŘÍSLUŠNÝCH NOREM.
- VEŠKERÉ DETAILY A PROVEDENÍ STŘEŠNÍHO SYSTÉMU PROVÁDĚT DLE PŘEDPISŮ VÝROBCE A PŘÍSLUŠNÝCH NOREM.
- ROZMĚRY KLEMPŘESKÝCH VÝROBKŮ NUTNO PŘED VÝROBU ZAMĚRIT NA STAVBĚ. VEŠKERÉ KLEMPŘESKÉ PRVKY BUDOU VYROBENY DLE NORMY ČSN 73 1901
- VEŠKERÉ PRÁCE BUDOU PROVÁDĚNY DLE POŽADAVKŮ BOZP, PO, ŽP, OOPP A VEŠKERÝCH PŘÍSLUŠNÝCH NOREM A VYHLÁŠEK.

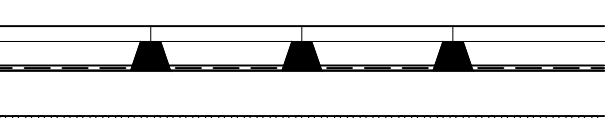
STÁVAJÍCÍ SKLADBA BALKÓNU 1:25

- KERAMICKÁ DLAŽBA + LEPIDLO 8mm
- NIVELAČNÍ VRSTVA 5mm
- ASFALTOVÝ PÁS 3mm
- ANHYRID 10mm
- HYDROIZOLAČNÍ STĚRKA
- BETONOVÝ POTĚR - SPÁDOVÁ VRSTVA 120mm
- SEPARAČNÍ PE - FOLIE
- NOSNÁ MONOLITICKÁ ŽB KONSTRUKCE 150mm
- CEM. LEPIDLO
- FAŠÁDNÍ EPS 70
- STĚRKA+PERLINKA+STRUKTURA



NOVÁ SKLADBA BALKÓNU 1:25

- DLAŽBA BETONOVÁ 500x500x50 50mm
- REKTIKIFICAČNÍ TERČE 35-60mm
- Folie PVC-P H 1,5 mm, nosná vložka - skelněná rohož 1,5mm
- GEOTEXTILIE 300g/m² 2,5mm
- SROVNÁVACÍ VRSTVA CEMENTOVÉ LEPIDLO 0-5mm
- NOSNÁ MONOLITICKÁ KONSTRUKCE 150mm
- CEM. LEPIDLO
- FAŠÁDNÍ EPS 70 50mm
- STĚRKA+PERLINKA+STRUKUROVANÁ OMÍTKA



ZODPOVĚDNÝ PROJEKTANT Ing. Martin Lichvár-ČKAIT1102774 Šafaříkova 2429/9, 746 01 Opava	VYPRACOVAL Ing. Martin Lichvár	ARCHIVNÍ Č.: kopie: DATUM: 3/2020 ZAKÁZKA Č.: FORMÁT: BxA4 STUPEŇ: DVS	
Investor: Sdružené zdravotnické zařízení Krnov, příspěvková organizace			
Místo stavby: Ivana Petroviče Pavlova 352, Pod Bezručovým vrchem, 794 01 Krnov			
PROJEKT Rekonstrukce balkónu pavilonu B nemocnice Krnov		MĚŘÍTKO M 1:100	ČÍSLO VYKRESU D.1.
OBSAH VÝKRES A DETAILY STŘEŠNÍHO PLÁŠTĚ			